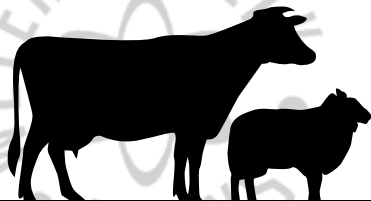




HERKOUER



KONTAK ONS

 www.epol.co.za

 info@epol.co.za

VOLG ONS   



INHOUDSOPGAWE

PRODUKTE GESKIK VIR ALLE HERKOUERS 3

Herbivore All in One	3
Elite Production 26	3
Livestock 14	4
Bypass	4
E-Mix	4

PRODUKTE GESKIK VIR SKAPE EN BOKKE 7

Elite Lamb Creep	7
Elite Lamb Grower	7
Elite Lamb Finisher	8
Elite Lamb and Ewe	8
Elite Stud Ram	8
Lamb and Ewe 13	11
Sheep Fattening 13	11
Epol Sheep Classic	12
Elite Goat Feed	12

PRODUKTE GESKIK VIR VLEISBEESTE 13

Beef Finisher	14
Semi-Complete Ruminant Feed	14
Superbeef 18.5 Farmix	14





Sedert die beginjare in 1916, was dit nog altyd vir **Epol** belangrik om die perfekte balans in diervoeding te skep. Daarom is dit vir ons so belangrik om op hoogte te bly van die behoeftes van ons kliënte en hulle diere, sodat ons die beste moontlike diens kan lewer. Ons weet dat u diere u bestaan en toekoms is.

Ons doelwit is daarom eenvoudig:

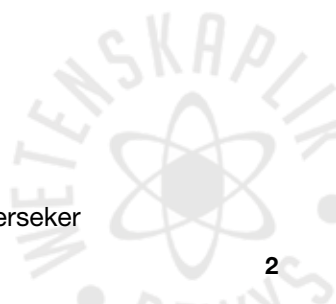
OM DIE BOER SE EERSTE KEUSE TE WEES.

As 'n voorloper in die diervoedingsbedryf, verskaf ons topgehalte, wetenskaplik geformuleerde en gebalanseerde voer vir 'n reeks spesies. Dit sluit onder andere in: beeste, skape en bokke, suiwel, braaikuikens, lêhoenders, varke, wild, perde en volstruise.

Daarbenewens verskaf ons navorsings- en ontwikkelingspan, verkoopspanne en gekwalifiseerde diervoedingkundiges uitstaande diens, tegniese advies en pasgemaakte oplossings om te verseker u diere behaal hulle genetiese potensiaal uit ons reeks produkte.

VIR ONS GAAN DIT OOR

- Innoverende voer- en voedingstegnologie
- Wetenskaplik geformuleerde presisiediëte
- Optimale koste gebaseer op produksiedoelwitte
- Diereprestasie en om die gesondheid van u diere te verseker



PRODUKTE GESKIK VIR ALLE HERKOUERS

NAAM	Herbivore All In One	Elite Production 26
WET 36/1947 Reg. No.	V22476	V31633
RUPROTEÏËN	15%, 8.87% ex-NPN	26%, 43.75% ex-NPN
KLAS	Herbivoorvoer	Proteïen- en energie-aanvulling vir skape en beeste
AANWENDING	Produksie-aanvulling vir alle herbivore op groen weiding	Voorsien as aanvulling op droëveld, oesreste of weidings
VOORDELE	<ul style="list-style-type: none"> • Ureumvry • Sluit minerale in om blaasstene by ramme te voorkom • Saamgestel uit natuurlike proteïenbronne • Hoë vlakke organiese sink • Verhoog kondisietelling van bulle en ramme • Verseker maksimum vrugbaarheid • Gesonde fetale groei • Verhoog melkproduksie 	<ul style="list-style-type: none"> • Hoog in proteïene en energie • Bevat 'n omvattende reeks vitamene, minerale en spoorelemente • Stimuleer ruvoerinnamte en verteerbaarheid • Stimuleer massatoename, vrugbaarheid en melkproduksie
DAAGLIKSE VOER-AANBEVELING	<ul style="list-style-type: none"> • Voer as aanvulling teen maksimum 1% van liggaamsmassa • Verskaf vars ruvoer ad lib 	Voer as aanvulling op weidings soos volg: <ul style="list-style-type: none"> • Skape/bokke: 250 - 425 g • Beeste: 1 - 2 kg



Livestock 14	Bypass	E-Mix
V31634	V21556	V31636
14%, 30% ex-NPN	30%, NPN-VRY	10%, NPN-VRY
Proteïen- en mineraal-aanvulling vir herkouers	Proteïenaanvulling vir herkouervolvoere	Konsentraat vir bees- en skaapmengsels
Voorsien as aanvulling op droëveld, oesreste of weidings	Gebruik as proteïenbron in tuismengsels	Gebruik as energiebron in tuismengsels
<ul style="list-style-type: none"> • Voorsien minerale en vitamieë wat kortkom op droëveld • Ondersteun die rumenfunksie van diere wat op droëveld wei • Verbeter liggaamskondisie van volgroeide diere • Stimuleer melkproduksie 	<ul style="list-style-type: none"> • Voorsien optimale aminosuurvlakke vir maksimum prestasie • Kombineer met konsentrate om die kwaliteit van proteïene in die finale voer te verhoog 	<ul style="list-style-type: none"> • Lae koste per energie-eenheid • Ideaal om te gebruik as graanpryse hoog is • Veelsydige energiebron wat tot 100% korrels in volvoermengsels kan vervang • Ideaal vir verpilling • Kombineer met konsentrate om die kwaliteit van energie in die finale voer te verhoog
Voer as aanvulling op weidings soos volg: <ul style="list-style-type: none"> • Skape/bokke: 300 - 500 g • Beeste: 1.1 - 2 kg 	<ul style="list-style-type: none"> • Raadpleeg u naaste tegniese adviseur vir aanbevelings oor resepte 	<ul style="list-style-type: none"> • Raadpleeg u naaste tegniese adviseur vir aanbevelings oor resepte



SKAPE & BOKKE

Epol het 'n wetenskaplik gebalanseerde skaapvoerreeks vir elke produksiestadium in die moderne skaapboerdery, asook 'n aantal ander produkte wat op kleinvee gemik is.

	PRODUKSIESTADIUM	PRODUK
OOIE	Paring/Prikkel	Elite Lamb Finisher
	Vroeë dragtigheid	Lamb and Ewe 13
	Laat dragtigheid	Elite Lamb and Ewe
	Laktasie	Elite Lamb and Ewe
	Laktasie	Epol Sheep Classic
LAMMERS	Soog	Elite Lamb Creep
	Groeiende vervangingsooie	Elite Lamb Grower
	Afrond van voerkraallammers	Elite Lamb Grower/Finisher
	Voorbereiding van ramme vir paartyd/veilings	Elite Stud Ram

Gebruik die volgende riglyne om vee aan te pas voordat u **Epol**-produkte ad lib voer:

DAG	1-2	3-4	5-6	7-8	9-10	10 +
KONSENTRAAT AS % VAN LIGGAAMSMASSA	1.5%	2%	2.5%	3%	3.5%	Ad lib
HOEVELHEID RUVOER	Ad lib					

VOORDELE VAN EPOL SKAAP- EN BOKVOERE

- 'n Puik kombinasie van minerale, spoorelemente en vitamien.
- Hoëkwaliteit verbyvloeioproteïenbronne wat die nodige aminosure vir maksimum groei lewer.
- Optimale styselvlakke in elke produk.
- Bevat 'n kombinasie van ureum en ammoniumchloried as NPN-bron om ruvoervertering te stimuleer.
- Ammoniumchloried voorkom blaasstene in ramme.
- Sluit 'n buffer in om asidose te voorkom.
- Bevat 'n groeibevorderaar wat voeromset en groei verbeter.
- Bevat ionofore om koksidiöse te voorkom.
- Bevat geurmiddels vir verhoogde smaaklikheid en inname.

Praktiese wenke vir skaapafroning

- 'n Hoëkwaliteit rantsoen verseker dat speenlammers vinniger aanpas in die voerkraal en meer vreet.
- Voorsien ongeveer 6 liter skoon, koel drinkwater per skaap per dag.
- Voorsien 1.5 tot 2.5 m² vloerspasie per kop.
- Voorsien 20 cm vreetspasie per skaap tydens aanpassing en 10 cm daarna.
- Voerbakke moet 30 cm breed en 20 cm hoog wees.
- Goeie voerkripbestuur is noodsaaklik om vermorsing te vermy.
- Voorsien vars voer minstens twee maal per dag.
- Verwagte droëmateriaalinname na aanpassing is 3.8 tot 4.2% van liggaams-massa.
- Lammers wat **Elite Lamb Creep** ontvang voor speen pas beter aan in die voerkraal.
- Pas diere stelselmatig aan op nuwe voer deur die ou produk met 25% per dag van die nuwe produk te vervang.



PRODUKTE GESKIK VIR SKAPE/BOKKE: EPOL ELITE SKAAPVOERREEKS

NAAM	Elite Lamb Creep	Elite Lamb Grower
WET 36/1947 Reg. No.	V31080	V31079
RUPROTEÏEN	16%, 9.11% ex-NPN	15%, 30.06% ex-NPN
KLAS	Skaapgroevoer	Skaapgroevoer
AANWENDING	<ul style="list-style-type: none"> Kruipvoer vir sogende lammers. 	<ul style="list-style-type: none"> Aanpassing en afronding van voerkaallammers. Aanvullende voer vir lammers op weidings of ruvoer.
VOORDELE	<ul style="list-style-type: none"> Lammers se voeromset is die hoogste in hierdie stadium. Bevat ammoniumchloried om blaasstene in ramme te voorkom. Ionofore optimaliseer groei. Stimuleer rumenontwikkeling. Kragtige lamgroei na speen. Maklike aanpassing in voerkrale. 	<ul style="list-style-type: none"> Bied die regte balans tussen energie en proteïene om optimale groei te verseker. Ionofore verbeter voeromskakeling, verminder opblaas en voorkom koksidiöse. Bevat ammoniumchloried om blaasstene in ramme te voorkom. Voorsien spoorminerale, makrominerale en vitamïene van hoë gehalte, wat noodsaaklik is vir gesondheid en groei.



Elite Lamb Finisher	Elite Lamb and Ewe	Elite Stud Ram
V31076	V31078	V32831
12%, 37.6% ex-NPN	15%, 30.06% ex-NPN	13% CP, 40% ex-NPN
Skaapafronding	Skaapooi- en lamvoer	Volledige voer vir ramme
<ul style="list-style-type: none"> • Afrond van skape voor slag. • Prikkelvoer om vrugbaarheid van ooie te optimaliseer. 	<ul style="list-style-type: none"> • Ooie in intensiewe lamstelsels. • Dragtige of lakterende ooie op weidings. 	<ul style="list-style-type: none"> • Aanvullende voer vir jong of volwasse ramme op droëveld, weidings of ruvoer. • Volledige voer vir die voorbereiding van ramme vir skoue of veilings.
<ul style="list-style-type: none"> • Verseker 'n hoë uitslagpersentasie indien gevoer word vir die laaste twee weke voor slag. • Ontsluit die reproduksiepotensiaal by ooie indien die produk gevoer word as prikkelvoer. • Hoë energie-inhoud stimuleer die ovulasietempo van ooie tydens paring. 	<ul style="list-style-type: none"> • Voorsien al die voedingstowwe wat ooie benodig tydens paring, dragtigheid en laktasie. • Verbeter liggaamskondisie en konsepsie indien gevoer as prikkelvoer. • Voorkom massaverliese tydens dragtigheid, sowel as domsiek. • Verbeter die lampersentasie deur fetale groei te ondersteun. • Verminder lamvrektes deur biesmelk van goeie gehalte te verseker. • Verseker hoër speenpersentasie deur stimulasie van melkproduksie om gesonde lammers te verseker. 	<ul style="list-style-type: none"> • Voorsien die nodige voedingstowwe vir die ontwikkeling van gesonde testes. • Bevat ammoniumchloried om blaasstene in ramme te voorkom. • Voorsien optimale verhouding tussen spoorminerale, aminosure en energie. • Verseker hoë vrugbaarheid by ramme. • Ondersteun wolgroei. • Verbeter liggaamskondisie ná paartyd.



PRODUKTE GESKIK VIR SKAPE/BOKKE: EPOL ELITE SKAAPVOERREEKS (VERVOLG)

NAAM	Elite Lamb Creep	Elite Lamb Grower												
DAAGLIKSE VOEDING- AANBEVELING	<ul style="list-style-type: none"> Voer in kruipvoerhokkies vanaf twee weke ouderdom. 	<ul style="list-style-type: none"> Pas lammers aan volgens die aanpassingsprogram op bl. 5. Voer ad lib ná aanpassing. 												
	<table border="1"> <thead> <tr> <th></th> <th>% VAN LIGGAAMS-MASSA</th> <th>LEWENDIGE GEWIG (KG)</th> <th>INNAME/ DAG/ DIER</th> </tr> </thead> <tbody> <tr> <td>BEGIN @ DAG 7</td> <td>0.42%</td> <td>6</td> <td>25.2</td> </tr> <tr> <td>EINDE @ SPEEN (DAG 90)</td> <td>1.50%</td> <td>30</td> <td>450</td> </tr> </tbody> </table>		% VAN LIGGAAMS-MASSA	LEWENDIGE GEWIG (KG)	INNAME/ DAG/ DIER	BEGIN @ DAG 7	0.42%	6	25.2	EINDE @ SPEEN (DAG 90)	1.50%	30	450	
		% VAN LIGGAAMS-MASSA	LEWENDIGE GEWIG (KG)	INNAME/ DAG/ DIER										
BEGIN @ DAG 7	0.42%	6	25.2											
EINDE @ SPEEN (DAG 90)	1.50%	30	450											
<ul style="list-style-type: none"> Sit die kruipvoerders aan die begin van die lamseisoen uit en voer die ooie reg langsaan. Dit help om jong lammers by die voerders aan te pas en verseker 'n hoë inname van kruipvoer. 														



Elite Lamb Finisher	Elite Lamb And Ewe	Elite Stud Ram								
<p>Afrond van lammers</p> <ul style="list-style-type: none"> • Voer ad lib gedurende die laaste twee weke voor slag. • Indien 'n vetter karkas verlang word, kan die voedingsperiode verleng word. <p>Prikkelvoer</p> <ul style="list-style-type: none"> • Voer 300 – 500 g/dag vanaf 3 weke voor paartyd, tot 2 weke ná paartyd. 	<p>Intensiewe lamstelsels</p> <ul style="list-style-type: none"> • Voer as aanvulling vanaf 6 weke voor lamtyd. • Voer dan 300 - 500 g per dag vir ooe op goeie weidings, of 500 - 1 000 g vir ooe op droëveld, ruvoer of stoppels. • Voer ad lib vir ooe in lamhokke. <p>Ekstensiewe stelsels</p> <ul style="list-style-type: none"> • Voer as aanvulling gedurende die laaste 6 weke voor lam, tot 6 weke ná lam. • Verseker diere is goed aangepas voor dit ad lib gevoer word. <p>Prikkelvoer</p> <ul style="list-style-type: none"> • Voer 300 - 500 g/dag vanaf 3 weke voor paartyd, tot 2 weke ná paartyd. 	<p>Ramonderhoud</p> <table border="1" data-bbox="759 403 1048 635"> <thead> <tr> <th>Ram liggaams-massa</th> <th>Voedingspeil (g/ram/dag)</th> </tr> </thead> <tbody> <tr> <td>50 kg</td> <td>1 030</td> </tr> <tr> <td>100 kg</td> <td>1 740</td> </tr> <tr> <td>150 kg</td> <td>2 360</td> </tr> </tbody> </table> <p>Verskaf addisionele ruvoer ad lib.</p>	Ram liggaams-massa	Voedingspeil (g/ram/dag)	50 kg	1 030	100 kg	1 740	150 kg	2 360
Ram liggaams-massa	Voedingspeil (g/ram/dag)									
50 kg	1 030									
100 kg	1 740									
150 kg	2 360									



PRODUKTE GESKIK VIR SKAPE/BOKKE: EPOL ELITE SKAAPVOERREEKS

NAAM	Lamb And Ewe 13	Sheep Fattening 13
WET 36/1947 Reg. No.	V31075	V31077
RUPROTEÏEN	13% CP, 34.7% ex NPN	13% CP, 34.7% ex-NPN
KLAS	Ooi- en Lamvoer	Volledige Afrondingsvoer vir Skape
AANWENDING	<ul style="list-style-type: none"> • Voorsien aan ooe tydens dragtigheid en laktasie. • Geskik vir onderhoud van ooe tydens droë periode. 	<ul style="list-style-type: none"> • Afrond van lammers. • Verhoog kondisie van ooe voor paring en in vroeë dragtigheid. • Afrond van volwasse ooe vir slag.
VOORDELE	<ul style="list-style-type: none"> • Bevat hoë vlakke verbyvloei-proteïen. • Hoë proteïenkwaliteit in kombinasie met energie. • Verseker goeie melkproduksie. • Ideaal om aan vervangingsooie te voer om hul teikengewig op puberteit te bereik. 	<ul style="list-style-type: none"> • Hoë energie-inhoud om groei te stimuleer. • Geskik as aanvulling op weidings of droëveld.
DAAGLIKSE VOEDING- AANBEVELING	500 – 750 g per dier per dag saam met goeie kwaliteit weidings.	Voer ad lib ná aanpassingsperiode.



Epol Sheep Classic	Elite Goat Feed								
V32832	V32830								
10% CP, 40% ex-NPN	15% CP, 30.06% ex-NPN								
Skaap- Droogte-en-onderhoudsvoer	Volledige Bokvoer								
<ul style="list-style-type: none"> • Veelsydige produk vir skape in droogtegeteisterde gebiede. 	<ul style="list-style-type: none"> • Voer bokke tydens enige produksiestadium. • Voer as aanvulling vir bokke op weiding of ruvoer met 'n maksimum van 2.5% liggaamsgewig. • Voer aan lakterende bokke om goeie melkproduksie te verseker. 								
<ul style="list-style-type: none"> • Bevat ureum. • Bevat 'n gebalanseerde hoeveelheid natuurlike proteiene en stikstof. • Verbeter vertering van ruvoer met 'n hoë veselinhoud. • Voorkom blaasstene in ramme. 	<ul style="list-style-type: none"> • Voorsien spoorminerale, makrominerale en vitamene van hoë gehalte. • Ondersteun groei by jong bokke. • Verseker hoë vlakke van melkproduksie. • Verhoog die vrugbaarheid wanneer dit as prikkelvoer gevoer word voor en tydens paring. 								
Onderhoudsvoer <table border="1"> <thead> <tr> <th>Liggaamsmassa</th> <th>Voedingspeil (g/kop/dag)</th> </tr> </thead> <tbody> <tr> <td>50 kg</td> <td>920</td> </tr> <tr> <td>60 kg</td> <td>1 250</td> </tr> <tr> <td>80 kg</td> <td>1 550</td> </tr> </tbody> </table>	Liggaamsmassa	Voedingspeil (g/kop/dag)	50 kg	920	60 kg	1 250	80 kg	1 550	Pas bokke aan deur 3 dae lank teen 1% liggaamsmassa te voer. Verhoog dan die hoeveelheid geleidelik tot 'n maksimum van 2.5% liggaamsmassa. Verskaf addisionele ruvoer ad lib.
Liggaamsmassa	Voedingspeil (g/kop/dag)								
50 kg	920								
60 kg	1 250								
80 kg	1 550								



BEESTE

PRAKTIESE WENKE

Voerkraalspesifikasies

- Voerkrale moet teen 'n helling van 1 - 7 grade gebou word om voldoende dreinerings te verseker en probleme soos vrotfootjie te voorkom.
- Voorsien ongeveer 40 liter skoon, koel drinkwater per kop per dag.
- Voorsien vloerspasie van 10 - 15 m²/kop.
- Voorsien 40 cm kripaspasie per kop gedurende die aanpassingsperiode en daarna 20 cm per kop.
- Vir kafeteriastelsels word kripaspasie van 10 cm per kop aanbeveel.
- Die voerkrip moet 600 mm breed en 40 cm hoog wees.
- Verseker ronde hoeke in die voerkrip om te voorkom dat voer in die hoeke ophoop.

Voerkripbestuur

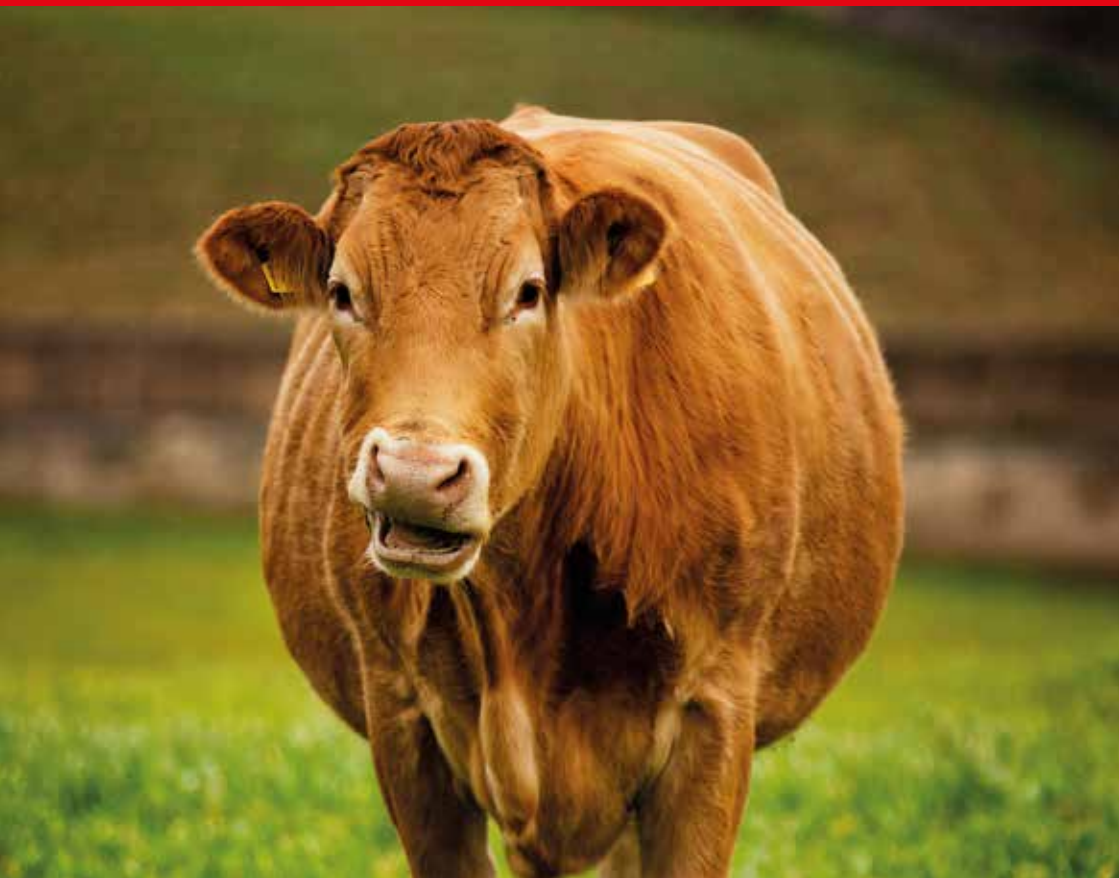
- Verwagte droëmateriaalinname is 2.8 - 3% van liggaamsgewig na aanpassing.
- Verseker dat voerbakke altyd voer bevat om te voorkom dat diere hulself oorvreet. Dit voorkom opblaas en diarree.
- Goeie voerkripbestuur is noodsaaklik om vermorsing te vermy.
 - Voer moet nie langer as 24 uur in die bakke lê nie.
 - Voorsien vars voer twee maal per dag.
 - Voorkom dat voer nat word.
 - Voorkom die voorkoms van mikotoksiene deur voerkrippe skoon te hou.
 - Gedurende die warmste deel van die dag is innames baie laag.
 - Voer met 'n hoë voginhoud word negatief beïnvloed indien dit uitgesit word gedurende die warmste deel van die dag.
 - Dit is raadsaam om gedurende die warm maande ± 40% van die dieet vroegoggend en ± 60% van die dieet in die middag te gee.

VERPLIGTE AANPASSINGSPROGRAM TER VOORKOMING VAN RUMEN-ASIDOSE:

DAG	1-3	4-5	6-7	8-9	10-11	12 +
KONSENTRAAT AS % VAN LIGGAAMSWIG	1%	1.5%	2%	2.5%	3%	Ad lib
HOEEVELHEID RUIVOER	Ad lib					

NAAM	Beef Finisher	Semi Complete Ruminant Feed	Superbeef 18.5 Farmix								
WET 36/1947 Reg. No.	V503	V501	V9608								
RUPROTEÏEN	13% CP, 30% ex-NPN	13% CP, 30% ex-NPN	18.5% CP, 40.34% ex-NPN								
KLAS	Proteïenkonsentraat vir beesafrondrantsoene	Beesafrondingsvoer	Proteïenkonsentraat vir beesafrondrantsoene								
AANWENDING	Beesafrondingsvoer in voerkrale, of aanvullende voer vir afrond van beeste op weidings of ruvoer	Geskik as ekonomiese afrondvoer vir vleisbeeste	Meng met graan en ruvoer om afrondrantsoene te meng								
VOORDELE	<ul style="list-style-type: none"> • Verseker ekonomiese afronding van vleisbeeste met die laagste koste per kg massatoename • Bevat 'n groeibevorderaar wat voeromset en groei by beeste verbeter, asook voedingsteurnisse en koksidiose voorkom om maksimum wins te verseker • Verskaf die optimale hoeveelheid kwaliteit energie, natuurlike proteïene, stikstof, minerale en spoorminerale vir maksimum prestasie • Voorsien genoeg rumen-verbyvloei-proteïene en energie vir optimale groei van been en spiere 										
DAAGLIKSE VOEDING-AANBEVELING	<p>Volledige afrondvoer vir beeste Meng 70% Beef Finisher met 30% ruvoer en voer ad lib.</p> <p>Kafeteriastelsel Voer ad lib saam met vars ruvoer.</p>	<p>Backgrounding Voer teen 1.5 – 2% van liggaamsgewig op weiding of saam met ruvoer om die rumen vir die voerkraal voor te berei.</p> <p>Voerkraal Na aanpassing, voer ad lib saam met varsgekapte ruvoer.</p> <p>Aanvulling op veld Na aanpassing, voer as aanvullende voer op veld teen 1.5 – 2% van liggaamsgewig.</p>	<p>Meng aanbeveling</p> <table border="1"> <thead> <tr> <th>Bestanddeel</th> <th>% Insluiting</th> </tr> </thead> <tbody> <tr> <td>Superbeef 18.5 Farmix</td> <td>37.5%</td> </tr> <tr> <td>Fyngemaalde mielies</td> <td>37.5%</td> </tr> <tr> <td>Gemaalde ruvoer</td> <td>25%</td> </tr> </tbody> </table> <p>Voer hierdie mengsel ad lib na aanpassing.</p>	Bestanddeel	% Insluiting	Superbeef 18.5 Farmix	37.5%	Fyngemaalde mielies	37.5%	Gemaalde ruvoer	25%
Bestanddeel	% Insluiting										
Superbeef 18.5 Farmix	37.5%										
Fyngemaalde mielies	37.5%										
Gemaalde ruvoer	25%										





KONTAKBESONDERHEDE

MEULE:

Berlin (043) 685 2111
Pietermaritzburg (033) 387 2460
Pretoria-Wes (012) 386 0469
Rustenburg (087) 365 0581
Vaalwater (087) 820 4580
Worcester (087) 365 6360

Kliëntediens: 086 177 7177
WhatsApp: 087 359 0476

VEEVOERDEPOT:

Estcourt (036) 352 3141
Pietermaritzburg (033) 397 1227

